

Бюджетное учреждение Республики Калмыкия
«Ики-Бурульская районная больница»

от «13» февраля 2026 года

ПРИКАЗ

№72

п.Ики-Бурул

«Об утверждении схем маршрутизации пациентов при проведении профилактического медицинского осмотра, диспансеризации определенных групп взрослого населения, диспансеризации взрослого населения репродуктивного возраста и углубленной диспансеризации для граждан, перенесших новую коронавирусную инфекцию (COVID-19) в Ики-Бурульском районе»

Во исполнение приказа Минздрава России от 27.04.2021года №404н «Об утверждении порядка проведения профилактического медицинского осмотра и диспансеризации определенных групп взрослого населения», приказа Минздрава России от 01.07.2021г, № 698н «Об утверждении Порядка направления граждан на прохождение углубленной диспансеризации, включая категории граждан, проходящих углубленную диспансеризацию в первоочередном порядке», методических рекомендаций по диспансеризации мужчин и женщин репродуктивного возраста с целью оценки репродуктивного здоровья, утвержденных МЗ РФ от 08.04.2024г. №17-6/И/2-63434, приказа Минздрава Калмыкии от 28.01.2026года №63пр « О проведении профилактических медицинских осмотров и диспансеризации взрослого населения в Республике Калмыкия в 2026 году», в целях повышения качества и эффективности проведения профилактических мероприятий

приказываю:

1. Утвердить:
 - 1.1.Схему маршрутизации пациентов при проведении профилактического медицинского осмотра, диспансеризации, в том числе углубленной, в поликлинике, согласно Приложению №1 к настоящему приказу;
 - 1.2.Схему маршрутизации пациентов при проведении профилактического медицинского осмотра, диспансеризации, в том числе углубленной, на ФАПе, согласно Приложению №2 к настоящему приказу;
 - 1.3.Схему маршрутизации пациентов при проведении профилактического медицинского осмотра, диспансеризации, в том числе углубленной при помощи мобильного медицинского комплекса, согласно Приложению №3 к настоящему приказу;
 - 1.4.Схему маршрутизации пациенток с высоким риском возникновения рака молочной железы, согласно Приложению №4 к настоящему приказу;
 - 1.5.Схему маршрутизации пациенток с высоким риском возникновения рака шейки матки, согласно Приложению №5 к настоящему приказу;
 - 1.6.Схему маршрутизации пациентов с высоким риском возникновения рака толстого кишечника и рака прямой кишки, согласно Приложению №6 к настоящему приказу;
 - 1.7.Схему маршрутизации пациентов с высоким риском возникновения рака предстательной железы, согласно Приложению №7 к настоящему приказу;

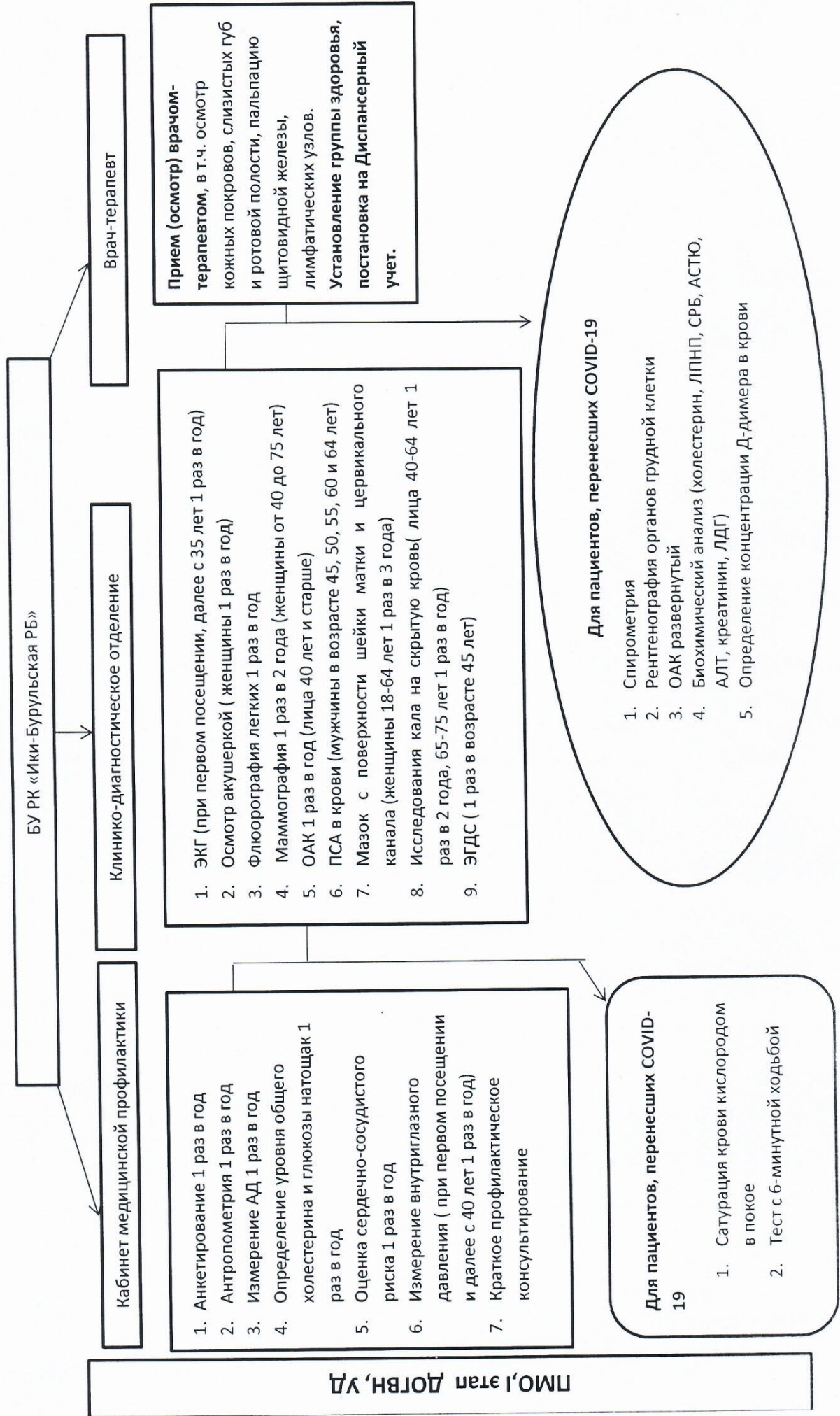
- 1.8.Схему маршрутизации пациентов при проведении диспансеризации взрослого населения репродуктивного возраста согласно Приложения №8 к настоящему приказу.
2. Заведующей поликлиникой Горяевой А.И.:
 - 2.1.обеспечить возможность прохождения гражданами профилактических медицинских осмотров, диспансеризации, в том числе в вечерние часы и субботу;
 - 2.2.проводить оценку эффективности информирования пациентов о необходимости прохождения профилактических мероприятий.
3. Назначить ответственным лицом для осуществления информационного взаимодействия со страховой медицинской организацией в целях информирования граждан, подлежащих профилактическому медицинскому осмотру/диспансеризации в том числе углубленной в текущем году, или их законных представителей о возможности прохождения профилактического медицинского осмотра/диспансеризации в соответствии с Правилами обязательного медицинского страхования, утвержденными приказом Минздрава России от 28.02.2019года №108н (ред. от 13.12.2022г.) врача кабинета по медицинской профилактике Тосунову Р.Б.
4. Системному администратору Эренджену Б.Л.:
 - 4.1.предоставить возможность дистанционной записи на приемы (осмотры, консультации), исследования и иные медицинские вмешательства, проводимые в рамках профилактических медицинских осмотров и диспансеризации, в том числе углубленной;
 - 4.2.разместить на официальных сайтах, а также своевременно актуализировать информацию о возможности пройти профилактические медицинские осмотры и диспансеризацию, в том числе углубленную с указанием адреса БУ РК «Ики-Бурульская РБ», графика работы, часы приема специалистов.
5. Контроль за исполнения настоящего приказа оставляю за собой.



Главный врач
БУ РК «Ики-Бурульская РБ»:

Бадма-Халгаева З.В.

Схема маршрутизации пациентов при проведении профилактического медицинского осмотра, диспансеризации, в том числе углубленной, в поликлинике



БУ РК «Ики-Бурульская РБ»

Клинико-диагностическое отделение

Кабинет медицинской профилактики

ПМО, 1 этап ДОГВН, УД

1. Анкетирование 1 раз в год
2. Антропометрия 1 раз в год
3. Измерение АД 1 раз в год
4. Определение уровня общего холестерина и глюкозы натощак 1 раз в год
5. Оценка сердечно-сосудистого риска 1 раз в год
6. Измерение внутриглазного давления (при первом посещении и далее с 40 лет 1 раз в год)
7. Краткое профилактическое консультирование

1. ЭКГ (при первом посещении, далее с 35 лет 1 раз в год)
2. Осмотр акушеркой (женщины 1 раз в год)
3. Флюорография легких 1 раз в год
4. Маммография 1 раз в 2 года (женщины от 40 до 75 лет)
5. ОАК 1 раз в год (лица 40 лет и старше)
6. ПСА в крови (мужчины в возрасте 45, 50, 55, 60 и 64 лет)
7. Мазок с поверхности шейки матки и цервикального канала (женщины 18-64 лет 1 раз в 3 года)
8. Исследования кала на скрытую кровь(лица 40-64 лет 1 раз в 2 года, 65-75 лет 1 раз в год)
9. ЭГДС (1 раз в возрасте 45 лет)

Прием (осмотр) врачом-терапевтом, в т.ч. осмотр кожных покровов, слизистых губ и ротовой полости, пальпацию щитовидной железы, лимфатических узлов. Установление группы здоровья, постановка на Диспансерный учет.

Врач-терапевт

Для пациентов, перенесших COVID-19

1. Спирометрия
2. Рентгенография органов грудной клетки
3. ОАК развернутый
4. Биохимический анализ (холестерин, ЛПНП, СРБ, АСТЮ, АЛТ, креатинин, ЛДГ)
5. Определение концентрации Д-димера в крови

Для пациентов, перенесших COVID-19

1. Сатурация крови кислородом в покое
2. Тест с 6-минутной ходьбой

II этап диспансеризации, в том числе углубленной

Дополнительные исследования и консультации специалистов по итогам приема врачом-терапевтом

Осмотр (консультация) врачом-офтальмологом (в возрасте 40 лет и старше, имеющие повышенное ВГД и 65 лет и старше по результатам анкетирования)

Осмотр (консультация) врачом акушер-гинекологом (от 18 лет и старше по результатам скрининга на ЗНО шейки матки, 40-75 лет по результатам скрининга на ЗНО молочной железы)

Осмотр (консультация) врачом-хирургом или врачом-урологом (мужчины в возрасте 45,50,55,60,64 лет при повышении уровня ПСА в крови 4 нг/мл)

Осмотр (консультация) врачом-хирургом или врачом-колопроктологом, включая проведение ректороманоскопии (от 40 до 75 лет включительно по результатам скрининга на ЗНО толстого кишечника и прямой кишки по результатам анкетирования)

Осмотр (консультация) врачом-неврологом (при подозрении на ранее перенесенное ОНМК и по результатам анкетирования – лица старше 65 лет)

Осмотр (консультация) врачом-оториноларингологом (возрасте 65 лет и старше)

Осмотр (консультация) врачом-дерматовенерологом, включая проведение дерматоскопии (для граждан с подозрением на злокачественные новообразования кожи и (или) слизистых оболочек по назначению врача-терапевта по результатам осмотра на выявление визуальных и иных локализаций онкологических заболеваний, включающего осмотр кожных покровов, слизистых губ и ротовой полости, пальпацию щитовидной железы, лимфатических узлов)

Прием врачом (фельдшером) КМП, проведение углубленного профилактического консультирования)

Прием (осмотр) врачом-терапевтом участковым (врачом общей практики) – по результатам 2 этапа диспансеризации.

Уточнение группы здоровья, постановка на диспансерный учет

проведение исследования уровня гликированного гемоглобина в крови (для граждан с подозрением на сахарный диабет по назначению врача-терапевта по результатам осмотров и исследований 1-го этапа диспансеризации)

ЭГДС- при подозрении на ЗНО пищевода, желудка и 12-перстной кишки

Спирометрия-при подозрении на ХОБЛ, курящие граждане

ДС БЦА – мужчины 45-72 года, женщины 54-72 года, по направлению врача-невролога

Рентгенографию ОГК, КТ ОГК при подозрении на ЗНО легких

Колоноскопия-при подозрении на ЗНО толстого кишечника

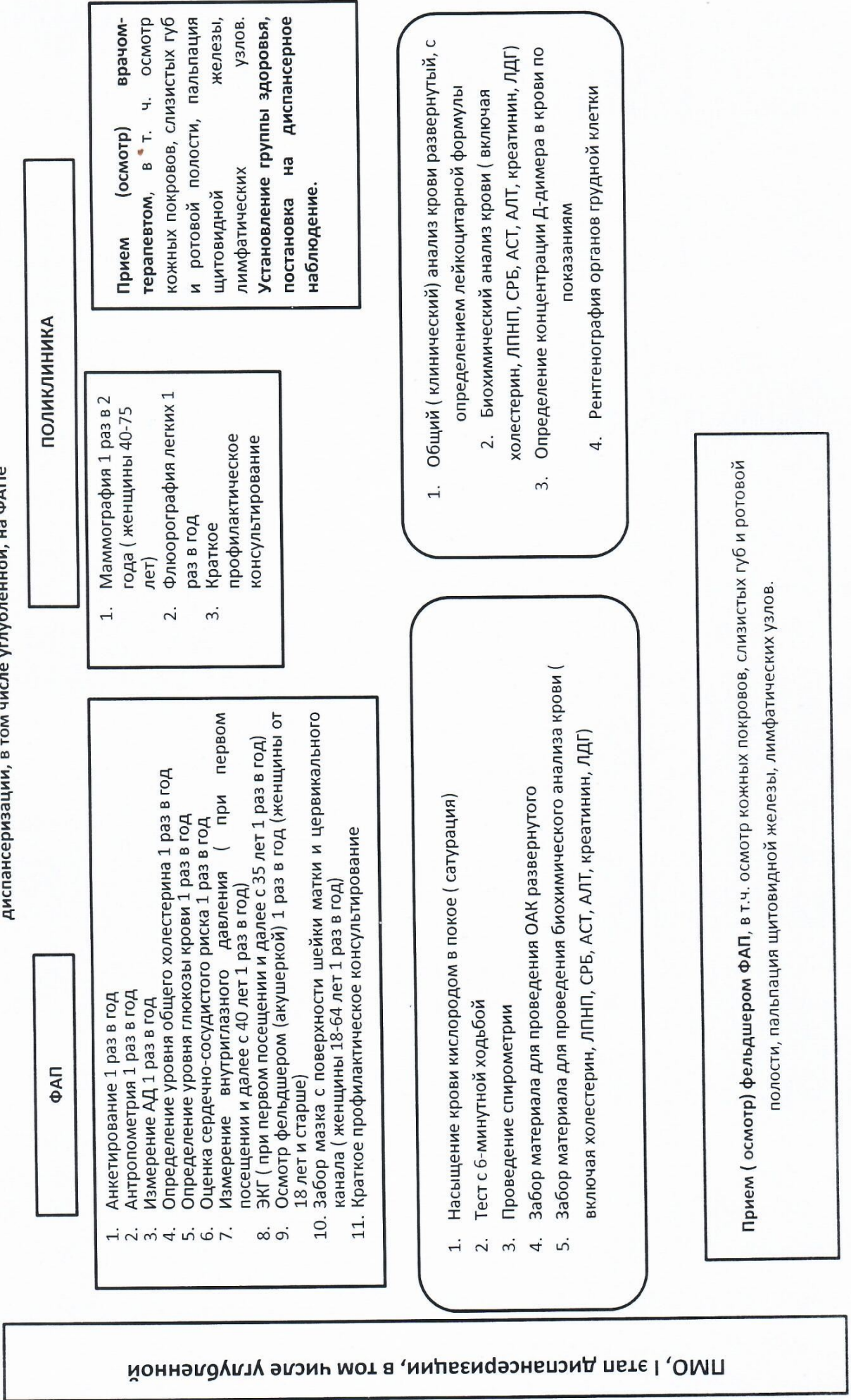
Для пациентов, перенесших COVID-19

1.Дуплексное сканирование вен н/к

2.КТ ОГК

3.Эхо КГ

Схема маршрутизации пациентов при проведении профилактического медицинского осмотра, диспансеризации, в том числе углубленной, на ФАПе



PMO, 1 этап диспансеризации, в том числе углубленной

ФАП

ПОЛИКЛИНИКА

1. Анкетирование 1 раз в год
2. Антропометрия 1 раз в год
3. Измерение АД 1 раз в год
4. Определение уровня общего холестерина 1 раз в год
5. Определение уровня глюкозы крови 1 раз в год
6. Оценка сердечно-сосудистого риска 1 раз в год
7. Измерение внутриглазного давления (при первом посещении и далее с 40 лет 1 раз в год)
8. ЭКГ (при первом посещении и далее с 35 лет 1 раз в год)
9. Осмотр фельдшером (акушеркой) 1 раз в год (женщины от 18 лет и старше)
10. Забор мазка с поверхности шейки матки и цервикального канала (женщины 18-64 лет 1 раз в год)
11. Краткое профилактическое консультирование

Прием (осмотр) врачом-терапевтом, в т. ч. осмотр кожных покровов, слизистых губ и ротовой полости, пальпация щитовидной железы, лимфатических узлов.
Установление группы здоровья, постановка на диспансерное наблюдение.

1. Маммография 1 раз в 2 года (женщины 40-75 лет)
2. Флюорография легких 1 раз в год
3. Краткое профилактическое консультирование

1. Насыщение крови кислородом в покое (сатурация)
2. Тест с 6-минутной ходьбой
3. Проведение спирометрии
4. Забор материала для проведения ОАК развернутого
5. Забор материала для проведения биохимического анализа крови (включая холестерин, ЛПНП, СРБ, АСТ, АЛТ, креатинин, ЛДГ)

1. Общий (клинический) анализ крови развернутый, с определением лейкоцитарной формулы
2. Биохимический анализ крови (включая холестерин, ЛПНП, СРБ, АСТ, АЛТ, креатинин, ЛДГ)
3. Определение концентрации Д-димера в крови по показаниям
4. Рентгенография органов грудной клетки

Прием (осмотр) фельдшером ФАП, в т.ч. осмотр кожных покровов, слизистых губ и ротовой полости, пальпация щитовидной железы, лимфатических узлов.

Схема маршрутизации пациентов при проведении профилактического медицинского осмотра, диспансеризации,

в том числе углубленной при помощи мобильного медицинского комплекса

1. Анкетирование
2. Расчет ИМТ, окружность талии
3. Измерение АД
4. Исследование уровня глюкозы, холестерина
5. Определение относительного и абсолютного сердечно-сосудистых рисков
6. Осмотр фельдшером (акушеркой) или врачом акушером-гинекологом женщин
7. ЭКГ
8. Забор материала для проведения ОАК (гемоглобин, лейкоциты, СОЭ)
9. Измерение ВГД
10. Взятие мазка с шейки матки и направление на цитологическое исследование
11. Маммография с двойным прочтением рентгенограмм
12. Взятие материала и направление на определение ПСА
13. Забор материала и направление на исследование кала на скрытую кровь
14. Направление пациента на ЭГДС
15. Проведение краткого индивидуального профилактического консультирования
16. Проведение флюорографии
17. Прием (осмотр) врачом-терапевтом

ПМО, I этап диспансеризации, в том числе углубленной

Для граждан, перенесших новую коронавирусную инфекцию:

1. Измерение насыщения крови кислородом (сатурации) в крови
2. Проведение теста с 6-минутной ходьбой по показаниям
3. Проведение спирометрии
4. Забор материала и направление на биохимический анализ крови (ЛПНП, СРБ, АЛТ, АСТ, ЛДГ, креатинин)
5. Забор материала и направление на определение концентрации Д-димера



Направление пациента на дополнительное обследование, в т. ч. на II этап
дистансеризации, включая углубленную

Направление на исследование биоматериала

1. Цитологическое исследование мазки с шейки матки и цервикального канала
2. Определение ПСА
3. Исследование кала на скрытую кровь

1. ЭГДС
2. Колоноскопия
3. Рентгенография легких, КТ
4. Исследование гликированного гемоглобина крови
5. Осмотр (консультация): врачом-неврологом, хирургом или урологом, хирургом мии колопроктологом, врачом акушером-гинекологом, оториноларингологом, офтальмологом, дерматовенерологом.

По показаниям для лиц, перенесших НКИ:

1. ДС вен нижних конечностей
2. КТ ОГК
3. ЭхоКГ

Индивидуальное или групповое углубленное профилактическое консультирование в кабинете
медицинской профилактики

Схема маршрутизации пациентов с высоким риском возникновения рака молочной жизни

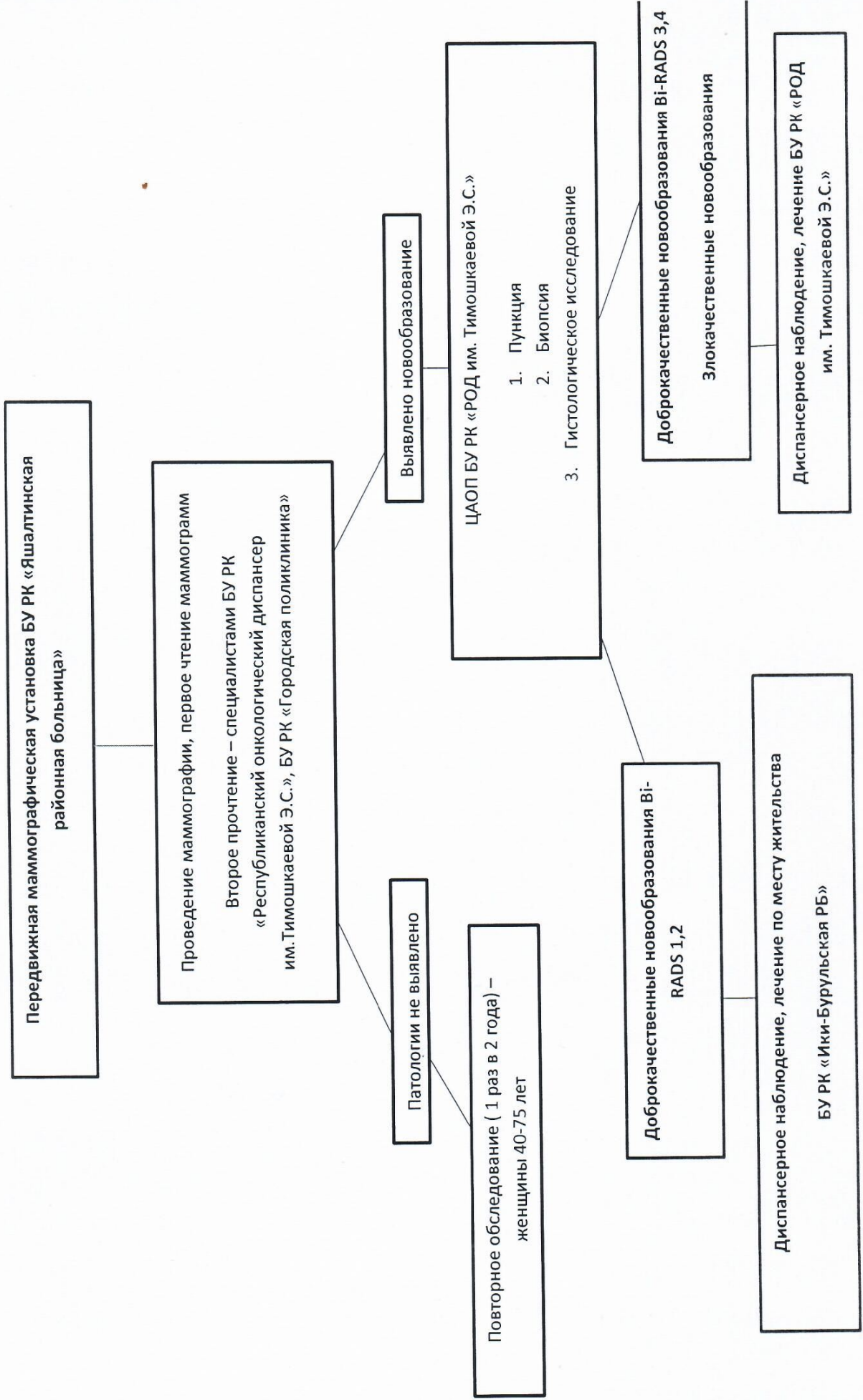


Схема маршрутизации пациенток с высоким риском возникновения рака шейки матки

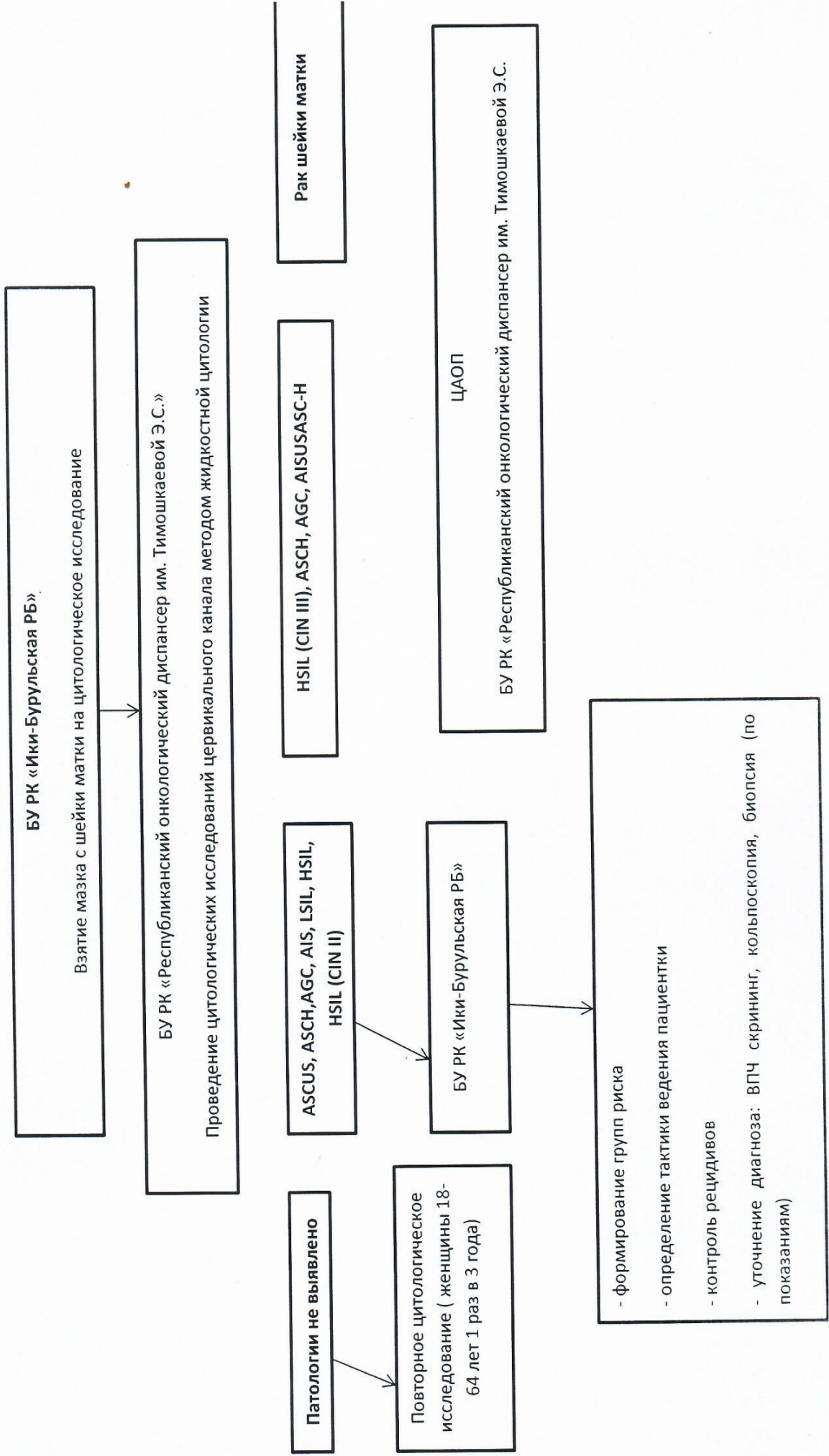


Схема маршрутизации пациентов с высоким риском возникновения рака толстого кишечника и рака прямой кишки

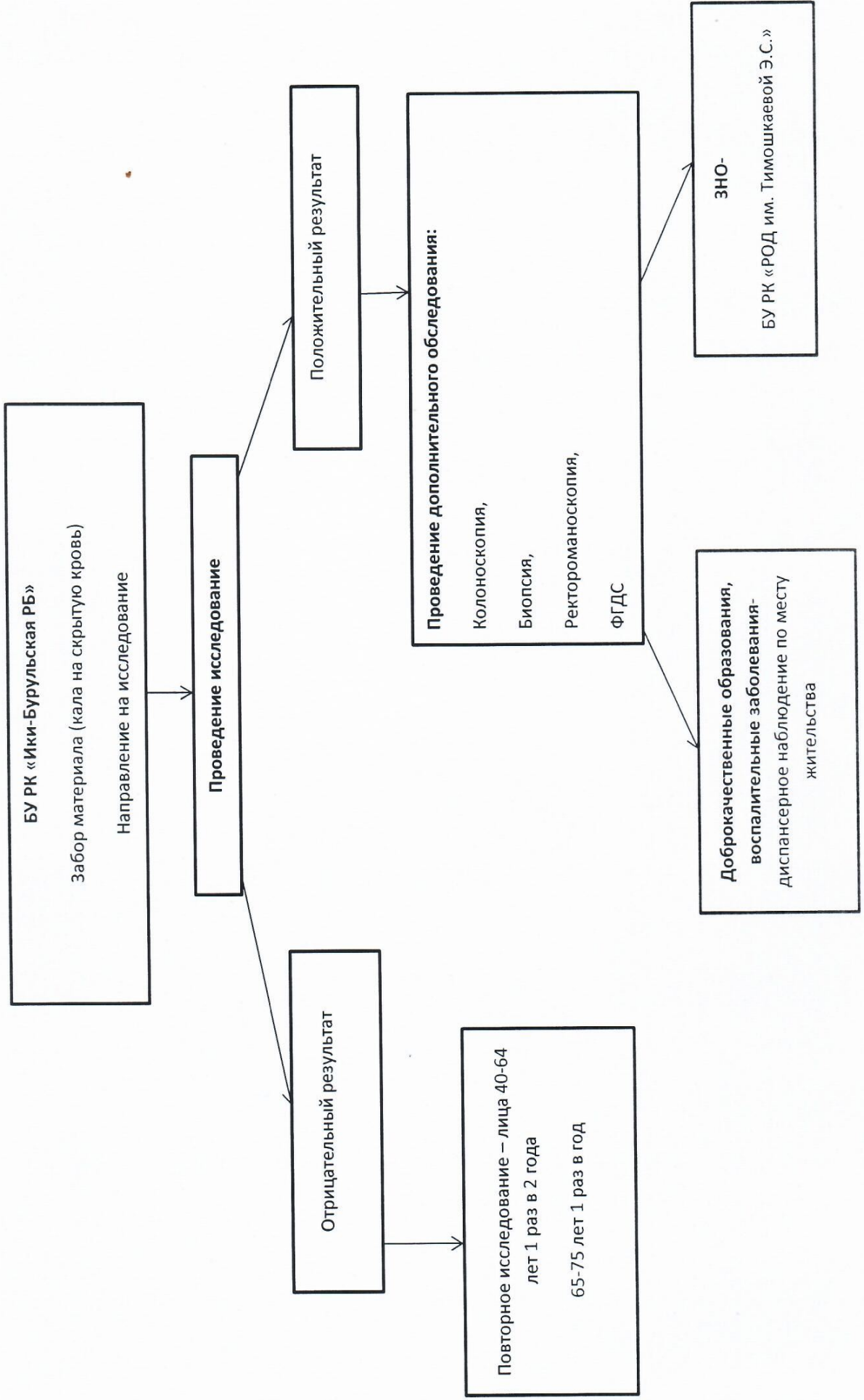


Схема маршрутизации пациентов с высоким риском возникновения рака предстательной железы

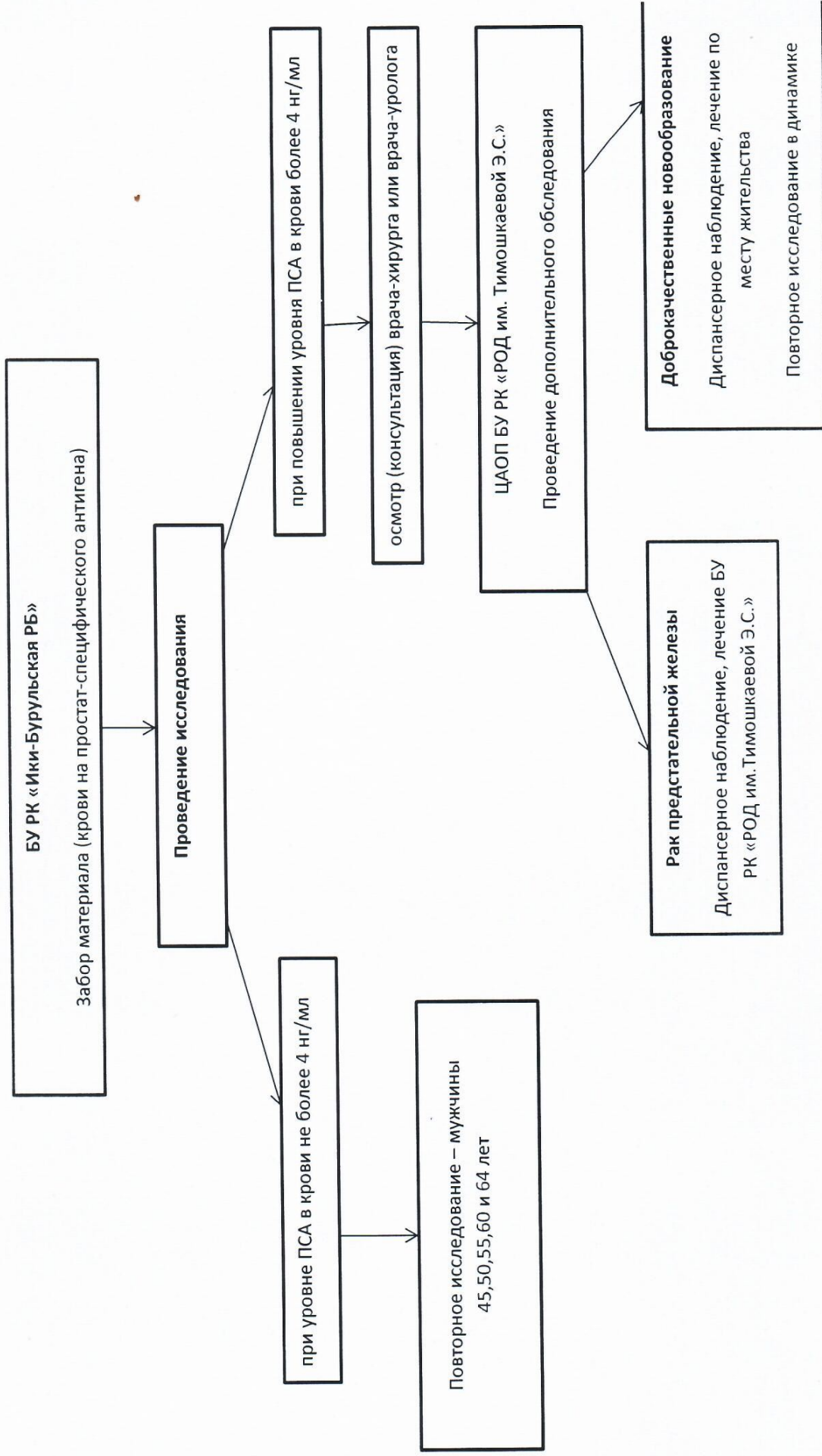


Схема маршрутизации пациентов при проведении диспансеризации

взрослого населения репродуктивного возраста

